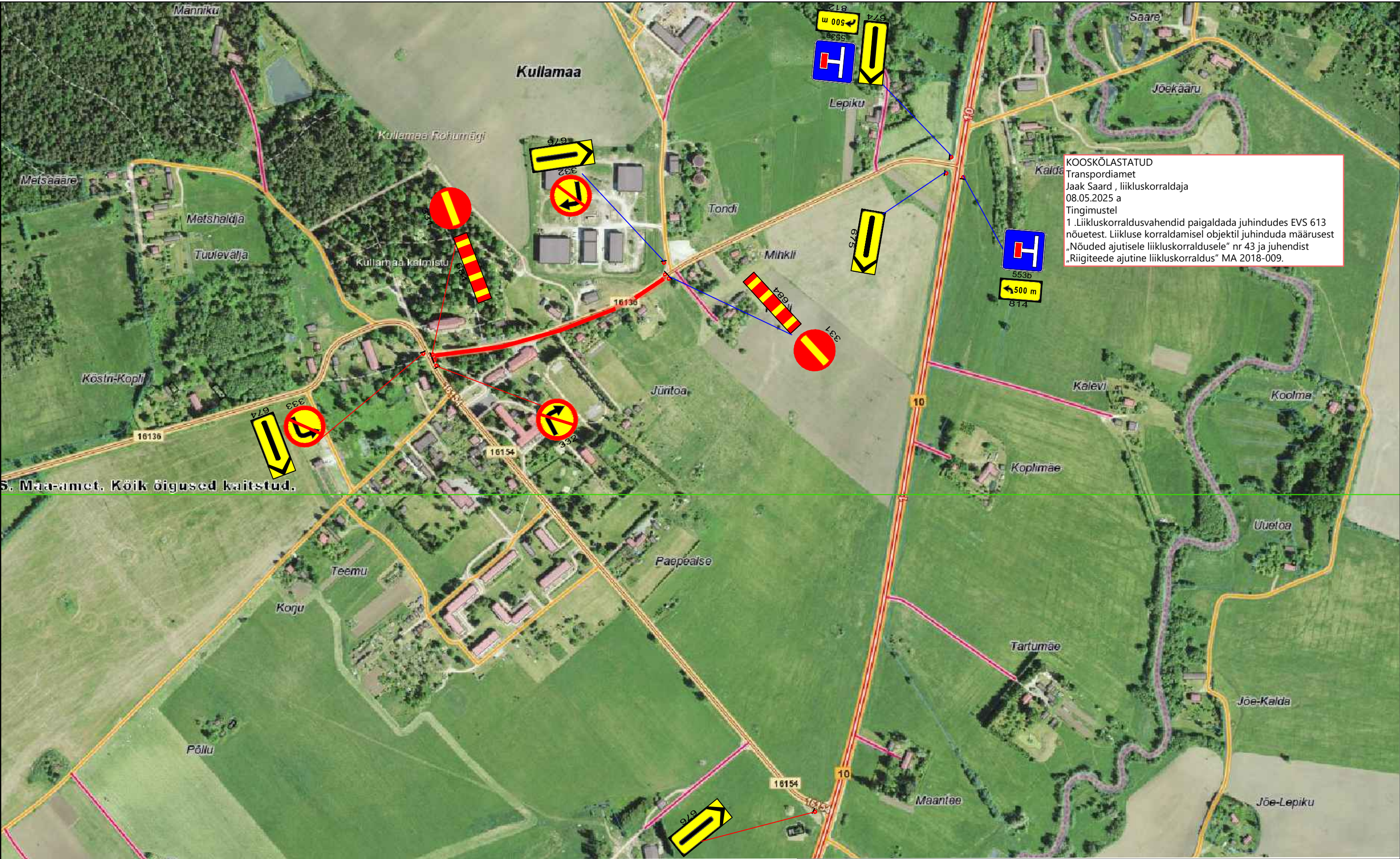


Fail: P:\Joonised projektid\Ajutine liikluskorraldus\DWG skeemid\2019\TP_TL-1_T16136_Taebla-Kullamaa_km_28,78-29,14.dwg



5. Maa-amet. Kõik õigused kaitstud.

Märkused:

- Enne joonisel toodud liikluskorraldusvahendite paigaldamist kooskõlastada skeem Maanteeametis.
- Töötsooni tähistamisel lähtuda Majandus- ja taristuministri 01.01.2019.a. määrusest nr 43 "Nõuded ajutisele liikluskorraldusele".

Tingimärgid:



Projekteeritud ajutine liikluskorraldus



AS Signaal TM
Liimi 3, Tallinn 10621
Tel 656 3532
signaal@signaal.ee
ELK000009, EEP002572

Projekteerija		C. Müür	Joonis		Ajutise liikluskorralduse skeem	
Assistent		T.Tepandi	Projekt		Laulupeo tule rongkäik	
		Tel 656 2652	Asukoht		T16136 Taebala-Kullamaa km 28,78-29,14 Kullamaa küla	
Kuupäev		04.06.2019	Tellija		Kullamaa Osavallavalitsus ; tel. 56568373	
			Töö nr		3599	Joonise nr [nr-leht(lehti)] TL-1-1(1)
			Stadium		Tööprojekt	